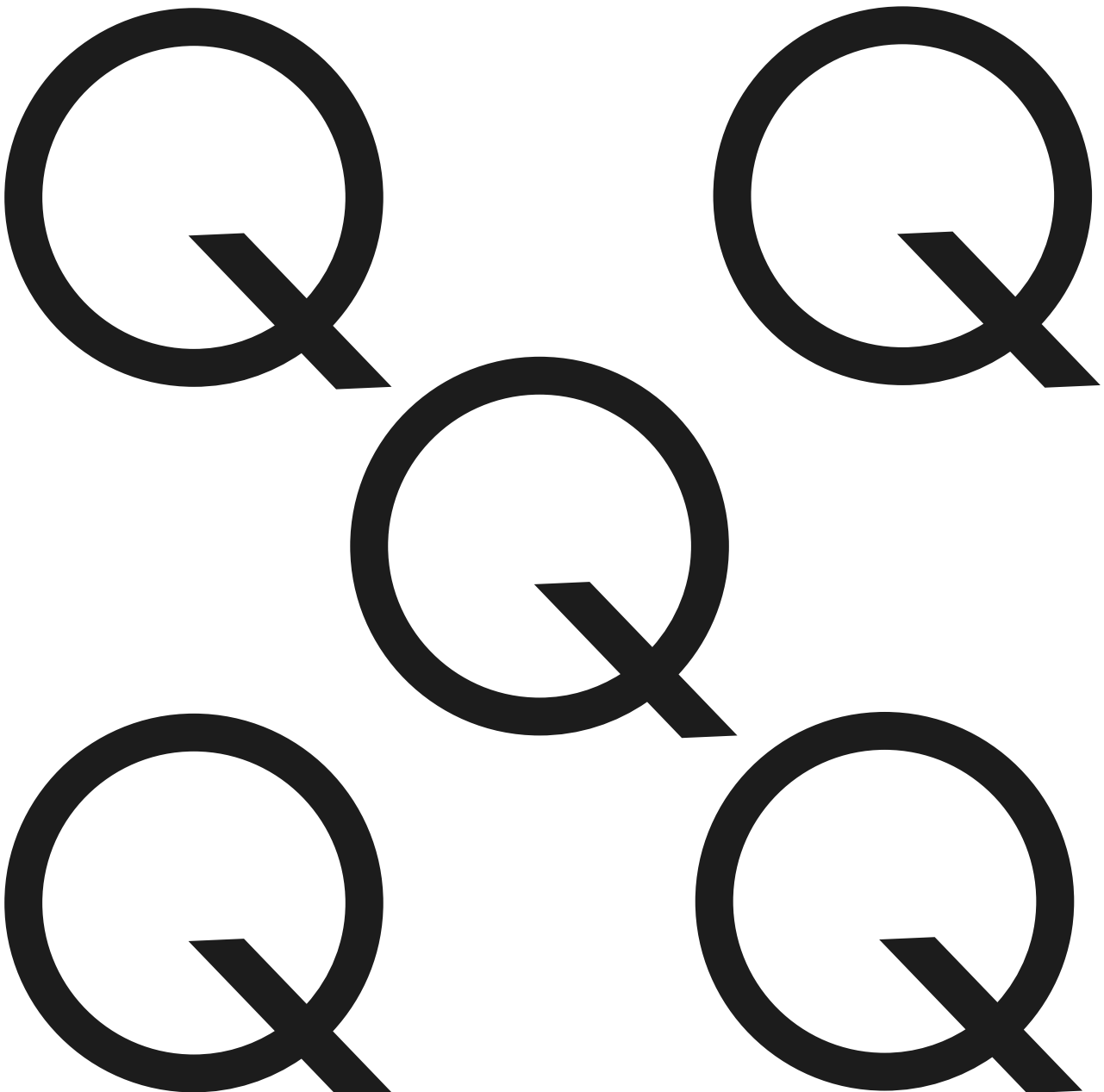


Exposition du collectif *Quinconce*



SOMMAIRE

Éditorial	3
La Maison de l'Imprimerie	
Don du Bois du Cazier	4
Exposition Quinconce	5
La vie à la Maison de l'Imprimerie	
Master class avec Pol Authom	6&7

Agenda

- Du 18 janvier au 26 avril 2025, EXPOSITION du collectif QUINCONCE. Vernissage le samedi 18 janvier à 16 heures !
- WORKSHOPS :
Le samedi 11 janvier 2025 : initiation à l'ENLUMINURE à la poudre d'or
Le samedi 8 février 2025 : initiation à la reliure - réalisation d'un COFFRET
Le samedi 22 mars : initiation au POP-UP
- STAGE :
Du mardi 4 mars au vendredi 7 mars 2025 : initiation à la TYPOGRAPHIE

Renseignements et inscriptions : 071. 59. 59. 70 // 0471. 677. 311

Nous remercions également pour leur aide et leur soutien le Centre Culturel de Thuin, l'Office du Tourisme de la Ville de Thuin et le Cercle Graphique et Culturel de Charleroi. Soutenez les projets de la Maison de l'Imprimerie asbl en devenant membre sympathisant et en prenant une carte de soutien au C.C.P. BE64-0000-0133-4152 - carte d'adhérent 15 € - adhérent étudiant, demandeur d'emploi, retraité 10 € - membre d'honneur 50 €. La carte d'adhérent donne droit à l'abonnement au bulletin de liaison *Impressions* et aux invitations aux événements organisés par la Maison de l'Imprimerie.



Impressions N°89 500 exemplaires

Bulletin trimestriel de la
Maison de l'Imprimerie asbl
Musée reconnu par la
Fédération Wallonie-Bruxelles

Éditeur responsable:
Denis Mayeur, rue Germaine Dewandre, 9
6032 Mont-sur-Marchienne
Maison de l'Imprimerie asbl
Rue Verte, 1b 6530 Thuin
Tél. Fax: 00 32 (0)71 59 59 70
maisonimprimerie@gmail.com
www.maison-imprimerie.net
cpte bancaire: BE64-0000-0133-4152

Ouvert du mardi au vendredi, de 9h à 17h, le samedi de 9h à 16h et le premier dimanche du mois de 13h à 18h. Dernière entrée une heure avant la fermeture.

Accès:
Ligne de train
130A Charleroi-Erquelines

Comité de rédaction:
Ludivine Onuczak, Denis Mayeur,
Pierre-Jean Foulon, Ghislain Bourdon,
Daniel Leclercq, Grégory Marszalkowski

Photographies:
Céline Scrève, Grégory Marszalkowski

Maquette et mise en page : Denis Mayeur
Impression : Paragaph - Fleurus

avec le soutien

de la Fédération Wallonie-Bruxelles et
de la Direction générale de la Culture -
Service du Patrimoine culturel

de la Province de Hainaut
de la Ville de Thuin
de la Région Wallonne



Le Conseil d'administration et l'équipe de la Maison de l'Imprimerie vous souhaitent une année 2025 exceptionnelle, riche en rencontres et découvertes.

Nous vous proposons un premier rendez-vous le samedi 18 janvier 2025 à 16 heures pour le vernissage de l'exposition du collectif Quinconce.

Celui-ci a vu le jour en 1993. L'idée de départ était de créer un groupe d'artistes de la région du Centre prêt à accueillir des créateurs étrangers, et, dans le même temps, d'exposer au-delà des frontières du royaume. Christine BECHET, Claude BONTE et Daniel PELLETTI, les initiateurs du projet, sont bientôt rejoints par une vingtaine de plasticiens aux techniques et univers aussi variés que singuliers. En 1994, une première exposition au Mill, Musée Ianchelevici à La Louvière, rassemble des artistes venus des États-Unis, de France, d'Ethiopie, du Luxembourg, d'Espagne, d'Allemagne et de Suisse. Dès lors, les expositions se succèdent tant en Belgique qu'à l'étranger : Charleroi, Leiston (Angleterre), Quaregnon, Bucarest (Roumanie), Kalisz (Pologne), Mons, Anderlecht, Namur ou encore Soignies. Le groupe, toujours très actif aujourd'hui, compte parmi

ses protagonistes Éric Claus, Jean-Pol Lété, André Navez, Sandrine Zanatta pour n'en citer que quelques-uns, sans oublier Pol Authom, commissaire de l'exposition proposée par le collectif à la Maison de l'Imprimerie en ce début d'année. Leurs créations seront accessibles jusqu'au 26 avril 2025. En espérant vous voir nombreuses et nombreux !

Cette période sera aussi l'occasion de découvrir notre galerie fraîchement repeinte. En effet, l'équipe du musée et quelques bénévoles ont retroussé leurs manches afin d'accueillir de manière optimale les trois expositions de l'année : Quinconce, mais aussi Anne Leloup et Michel Barzin du 24 mai au 30 août 2025 ainsi que Véronique Van Mol et Monique Voz du 27 septembre au 24 janvier 2026. Nous vous en reparlerons prochainement.

Outre les expositions, l'équipe du musée vous proposera, tout au long de l'année, de nombreux stages et workshops. Vous pouvez nous suivre sur notre page Facebook ou sur notre site Internet. N'hésitez pas à nous contacter directement par téléphone ou par mail pour nous faire part de vos idées et suggestions. Le cœur du musée bat aussi à votre rythme !

• Grégory Marszalkowski

Cotisations et dons

Nous avons besoin de vous. Si vous souhaitez soutenir la Maison de l'Imprimerie, vous pouvez en devenir membre adhérent en payant une cotisation annuelle de 15 € (10 € pour les étudiants, les demandeurs d'emploi ou les seniors). La qualité de membre vous permet d'accéder gratuitement à nos collections permanentes ainsi qu'aux expositions temporaires tout au long de l'année, mais également de continuer à recevoir notre bulletin trimestriel *ImpressionS* ainsi que les invitations pour les vernissages.

Vous pouvez aussi faire un don déductible fiscalement dès 40 euros. Pour que celui-ci soit effectivement déductible, il est impératif de mentionner DON dans la communication lors du paiement bancaire et, depuis le premier janvier 2024, de faire parvenir au secrétariat du musée votre numéro d'identification du Registre national. Celui-ci sera utilisé exclusivement, et en toute confidentialité, pour compléter et enregistrer votre attestation fiscale sur la plateforme électronique du SPF Finances.

Pour une cotisation ou un don, un seul compte : Maison de l'Imprimerie BE64 0000 0133 4152

Vous pouvez encore aider notre institution en lui consacrant un peu de votre temps. La Maison de l'Imprimerie est toujours à la recherche de bénévoles. N'hésitez pas à nous contacter pour de plus amples informations.

L'équipe de musée vous remercie pour votre soutien et votre générosité.

Don

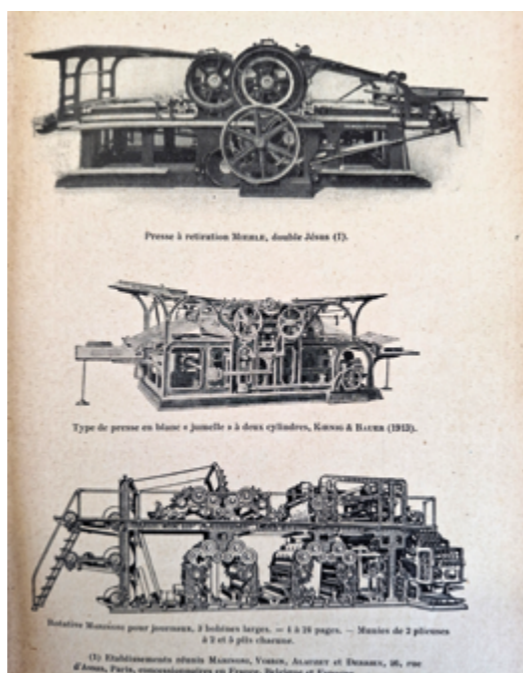
Le mercredi 11 septembre 2024, la Maison de l'Imprimerie recevait un don exceptionnel en provenance du Bois du Cazier : une presse à platine allemande « Riese & Pohl » de la seconde moitié du 19e siècle en parfait état de fonctionnement !!!

Parallèlement, le Bois du Cazier cédait à notre institution un remarquable ensemble



de caractères typographiques en bois ainsi qu'une collection d'ouvrages parmi lesquels le très attrayant « Caractères - Linotype » de la Société Linotype belge sise rue de Waelhem à Bruxelles, ou encore une « Encyclopédie théorique et pratique pour la conduite des presses typographiques » par Paul Godenne, imprimeur à Namur, datée de 1925. Ce dernier ouvrage comporte une préface de M. François Dewit, alors Directeur de l'École de Typographie de la Ville de Bruxelles.

Un tout grand merci à l'équipe du Bois du Cazier et en particulier à sa Directrice, Madame Colette Ista, à son Conservateur, Monsieur Alain Forti, ainsi qu'à Madame Aude Musin, collaboratrice scientifique.



Exposition Quinconce / Thuin 18 janvier > 26 avril 2025

Quinconce est une association d'artistes de la région du Centre fondée en 1993 par Christine BECHET, Claude BONTE et Daniel PELLETTI. Elle est constituée aujourd'hui de 18 créateurs d'esthétiques, de démarches et de techniques différentes.

Depuis sa création, Quinconce n'a cessé de réaliser divers projets dans des lieux culturels tant en Belgique qu'à l'étranger.

Pour l'exposition à la *Maison de l'Imprimerie* de Thuin, j'ai demandé aux artistes du groupe de réaliser une ou plusieurs gravures, au sens large d'image(s) imprimée(s). Peu d'artistes du groupe utilisant ce médium dans leur création, je me suis proposé d'aider celles et ceux qui désiraient avoir un soutien technique à la création de leur(s) image(s).

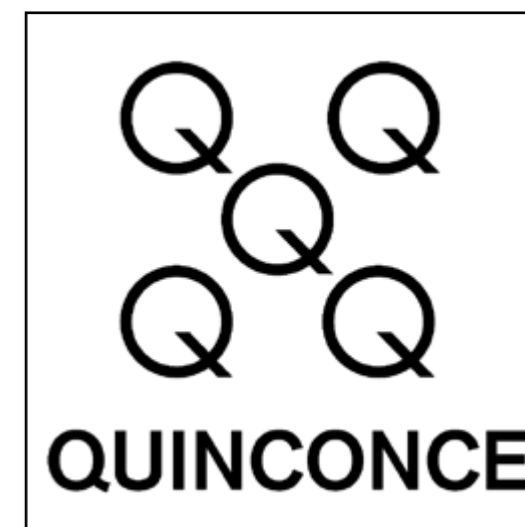
Cette exposition présente les œuvres de treize membres de l'association :

Pol Authom - Bernard Bacq - Alain Breyer - Éric Claus - Étienne Colas - Jacques Lezzi - Claire Kirkpatrick - Jean-Pol Lété - André Navez - Rosa Pardo - Jacques Pyfferoen - Pierre Staquet - Sandrine Zanatta.

Quinconce a aussi édité plusieurs catalogues, livres d'artiste et boîtiers d'estampes.

Pour le groupe *Quinconce*,

- Pol Authom



Une Master class autour du lino perdu

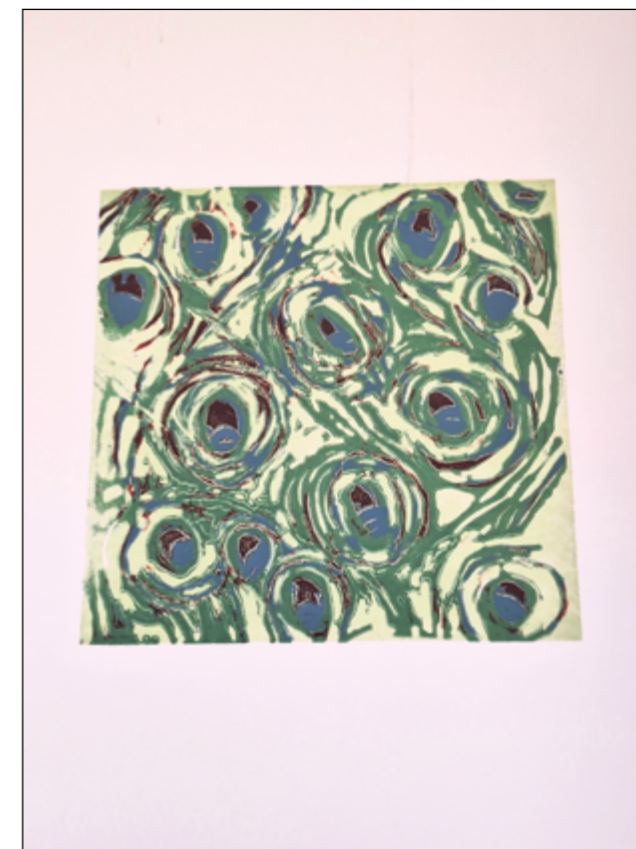
La linogravure est une technique de gravure apparue dans les années 1900 dite « en taille d'épargne ». Ce nom vient du fait que l'on taille (enlève), à l'aide de gouges, les parties qui ne doivent pas être imprimées, et donc, en épargnant celles qui le seront. L'encre est déposée avec un rouleau en caoutchouc sur les parties en relief qui n'ont pas été enlevées. L'impression se fait sur une presse munie de chemins de roulement, d'une presse typographique ou encore avec un baren (outil d'impression japonais également connu sous la dénomination française de *frotton*).

La technique du lino perdu, quant à elle, consiste à imprimer en plusieurs passages successifs (généralement de la couleur la plus claire à la plus foncée) une unique plaque de lino afin d'obtenir une impression polychrome. Entre chaque impression, le graveur retaille le lino aux endroits où il souhaite préserver la couleur précédente.



Lors d'une Master class comptabilisant quatre séances de travail (chaque vendredi du mois d'octobre), Pol Authom, le Maître de stage, a su allier technique, créativité et bonne humeur !

Ce dernier, s'il est avant tout artiste, est également un pédagogue passionné. Professeur de gravure à l'École Supérieure des Arts de Mons (ARTS²), ainsi que conférencier en Arts numériques à l'École Nationale Supérieure des Arts Visuels de La Cambre, Pol Authom a rejoint le Conseil d'administration de la Maison de l'Imprimerie en avril 2023.





PÂTISSERIE HUART

5, Place Albert I^{er}
6530 THUIN
Tél. 071.59.04.07
Fermé le lundi

avec le soutien de:



bcm Office Solutions **RICOH**

Solutions bureautiques

à votre portée,
pour tous les budgets !

20 ans

Route du Grand Peuplier, 19
7110 Strépy-Brocqugnies
Tél : 064/67.10.80
info@bcm-ricoh.be
www.bcm-ricoh.be

Ets Roger MYAUX SPRL
Rue de Donstiennes, 5 - 6511 STREE

071/53.36.26

CHAUFFAGE CENTRAL MAZOUT - GAZ
SANITAIRE
VENTILATION
CLIMATISATION
PANNEAUX SOLAIRES
PRODUITS PETROLIERS



www.myaux.be



La Maison de l'Imprimerie a bénéficié d'un soutien de l'imprimerie Bietlot. La société a accepté d'imprimer nos dépliants gratuitement malgré un contexte économique maussade. L'ensemble des membres tient à remercier l'entreprise pour ce geste. L'imprimerie située à Gilly propose un service de qualité allié à un respect des valeurs humaines.

Imprimerie Bietlot
rue du Rond-Point 185
B-6060 Gilly
Tél. : 071 28 36 11
Fax : 071 28 36 20
info@bietlot.be
https://www.bietlot.be/



Nous remercions nos partenaires :

L'impression offset
et le brochage sont offerts
par :

IMPRIMERIE
paraGraph
sprl

ZI Martinrou - Rue du Bassin 4
6220 Fleurus
Tél. 071 37 67 07
Fax 071 35 22 46
mail@paragraph.be

La mise sous film
est offerte par :



Rue du Chénia 13a
7170 Manage
Tél. 064 23 87 10
imprimerie@apac-belgium.be